





## 图件

文中图件要求准确、美观、明了，**凡涉及研究海域及邻近区域的图件应采用国家和各省级自然资源管理部门网站给出的标准地图作底图**。图件中岸线与图框之间不留空隙。插图分为半栏图(宽 $\leq 8$  cm)和通栏图(宽 $\leq 16$  cm)，图中文字、符号、数字应标注清楚。中、英文图题位于图的下方居中。照片应层次清晰，显微照片应标明放大倍数。图片的分辨率应高于 **600 dpi**。图版实际排版面积为  $16.0\text{ cm}\times 23.5\text{ cm}$ (图、图题、图注应排在同一版)。**所有图件中字体大小为六号、小六号或七号宋体** (可根据图幅确定字体大小)。

下面列举几类图件要求：

### (1) 站位分布图

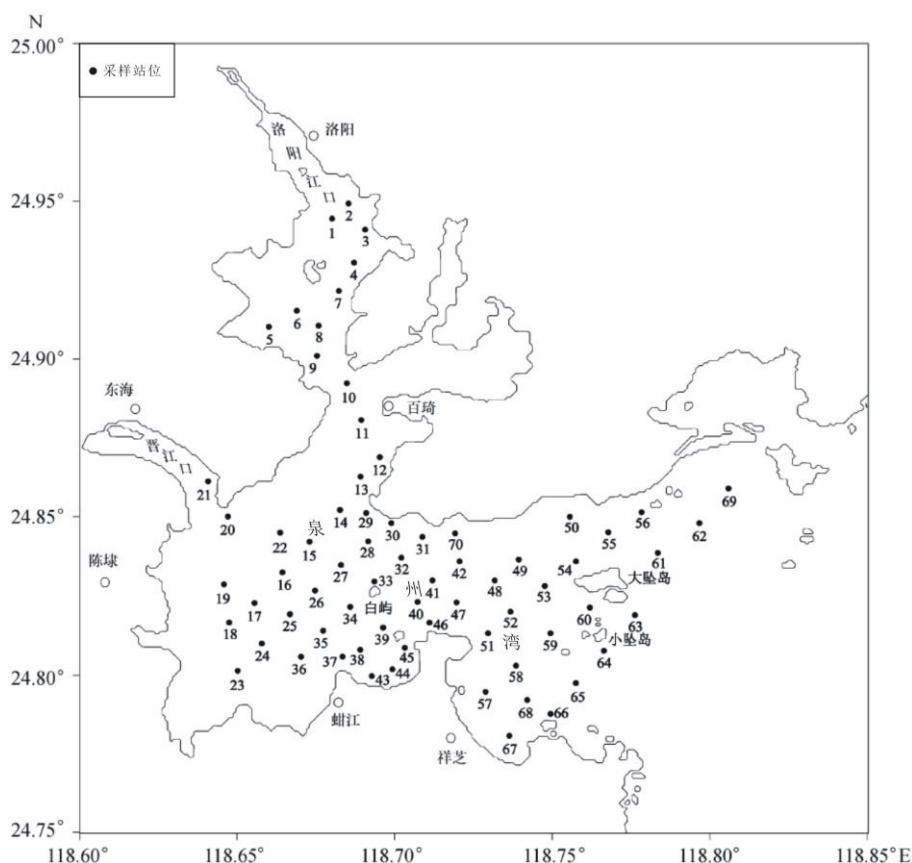


图1 泉州湾调查站位的分布 (小五宋, “图1”和图题之间空1个中文字的位置)

(**注意事项:** 经纬框刻度**朝外**, 注意岸线和经纬框线条粗细适中即可, 纬度正上方标注“N”, 经度正右方标注“E”, 图例框用方框框起来, 放在图中陆域上并与图框重叠, 不标注“图例”二字, 不标注“指北针”、“比例尺”, 不在图中放一小比例尺的小图。图中表示海域和河流的字体需用“左斜”字体, 其中河流的标注从上游往下游标注, 图件中需在显著地名前面加**空心圆圈**标注其位置, 图件陆域**不标注**“国界”、“省界”和“市、县届”等分界线, 仅标河流即可。)

Fig.1 Distribution of survey stations in Quanzhou Bay (小五 Times New Roman, 采用简写“Fig.1”与图题之间空1个中文字的位置)

(2) 含量分布图

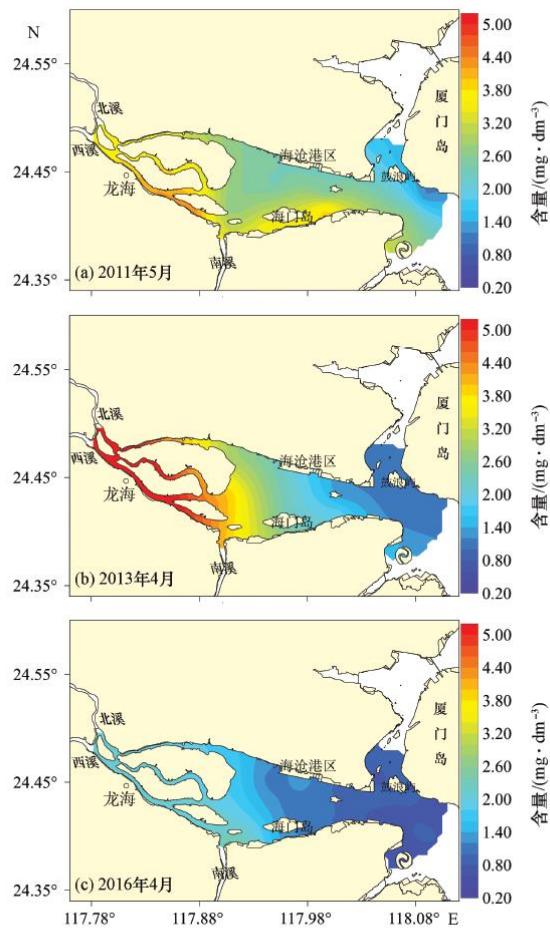


图3 2011、2013、2016年九龙江河口区DIN含量的平面分布  
Fig. 3 Spatial distributions of DIN in Jiulongjiang Estuary  
in 2011, 2013 and 2016

(**注意事项:** 同上述站位分布图。另外,等值线如果采用填色标注的形式,则不用出现等值线线型,但需要增加图例,注意图例中“含量/(mg dm<sup>-3</sup>)”的标注用“/”,后面的括号中不再用“/”,而用间隔点“.”和“-3”(上标);如果用等值线加数值的形式表示,每条等值线仅需标一个数字即可,注意标注方向须一致。分幅的图需要在每幅图的**陆地空白处**标注“(a)2011年5月”、“(b)2013年4月”……;(**注意用(a)、(b)……进行序号标注,下同**)分幅图如果经纬度范围一致,仅在图**左侧和下侧**标注纬度和经度即可,其余图件不用标注经纬度数值,仅需标出经纬度刻度即可,注意上下、左右对齐,同时注意“N”和“E”的位置)

(3) 扫描电镜或显微镜图

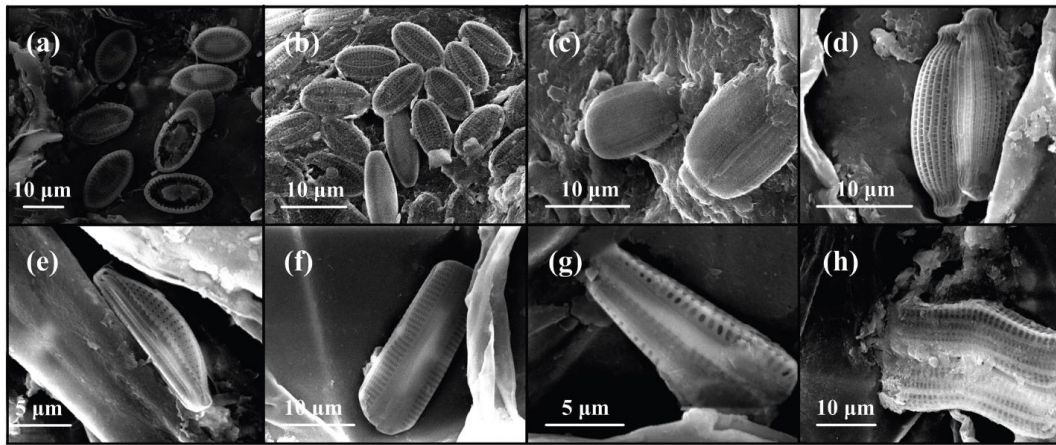


图1 常见微塑料附生微藻扫描电子显微镜照片

Fig. 1 SEM images of common epimicroplastic microalgae

(a) 盾卵形藻(*Cocconeis scutellum*), (b) *Cocconeis carinata*, (c)至(e)均为双眉藻未定种(*Amphora* spp.), (f)舟形藻未定种(*Navicula* sp.), (g)拟弱小异极藻(*Gomphonema pseudexiguum*), (h)曲壳藻未定种(*Achnanthes* sp.)。

(注意事项: 分幅图需在每一幅图左上角(或其他同一位置)标“(a)、(b)、(c).....”, 可以将每幅图内容标注在图中, 也可以用图注来表示(如本图图注)。

(4) 其他图-1

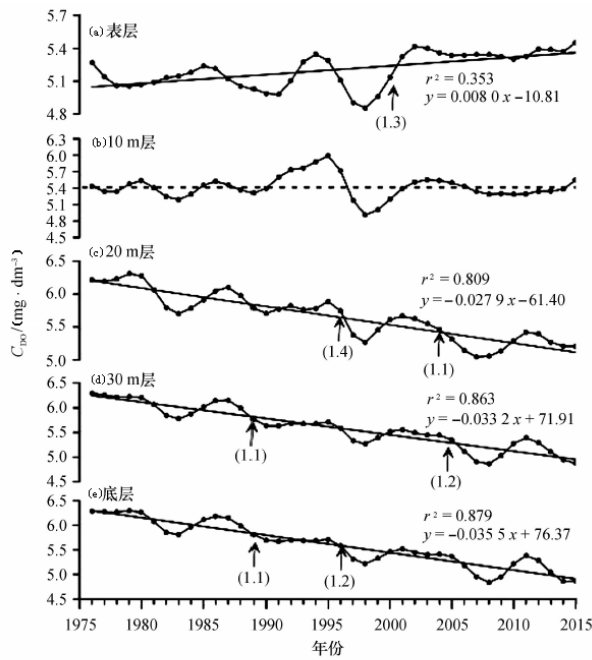


图3 北黄海月平均溶解氧含量

Fig. 3 Mean monthly DO content in the North Yellow Sea

图中箭头所指为跃变时刻, 括号内是跃变信噪比

(注意事项: 图框刻度朝外, 如果横、纵坐标标注相同, 仅需保留图左侧和下侧标注即可, 注意“ $C_{DO}/(\text{mg} \cdot \text{dm}^{-3})$ ”的标注, 上下标、正斜体, 物理量需要用斜体, 同时注意图中小数点前后三位与其他位用空格隔开, 表示物理量的参数用斜体)

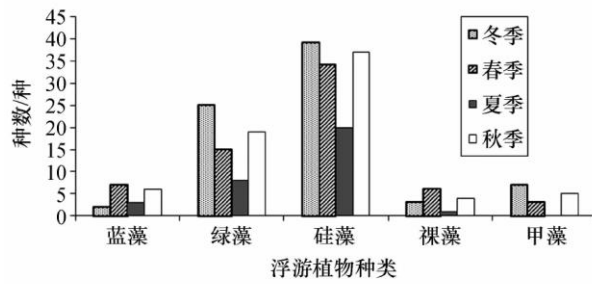


图2 2016年九龙江口红树林保护区浮游植物种类数量  
Fig.2 Variation of numbers of phytoplankton species in JEMNR in 2016

(注意事项: 图框刻度朝外, 图例用图例框框起来, 放在坐标框范围内, 如果有多幅图, 且各幅图图例一样, 仅需在第一幅图标注图例即可)

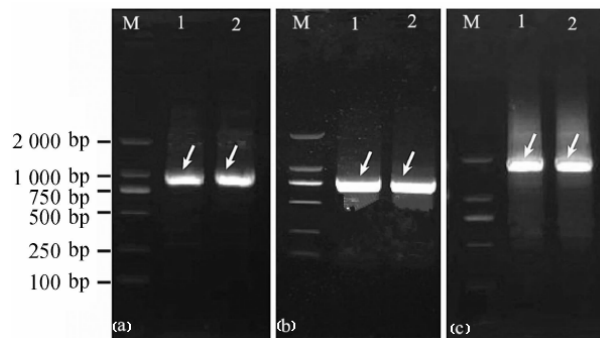


图1 *PhcFBPase* 基因扩增产物电泳检测结果  
Fig.1 Agarose electrophoresis of RACE or Head to toe products of *PhcFBPase* gene  
(a) *PhcFBPase* 基因的 5'-RACE 扩增产物, (b) *PhcFBPase* 基因的 3'-RACE 扩增产物, (c) *PhcFBPase* 基因的全长扩增产物, M: DL2 000 分子量标记

(注意事项: 2 000 bp 的标注, 千位与百位空格隔开, 单位与数字间空一个字符)

### (5) 其他图-2

其他图件类型可以参考本刊已发表文章。

## 表格

表格要求设计成通栏表（宽度 17 cm）或半栏表（8 cm），采用**全线条**（如下图），中（**小五黑**）、英文（**小五 Time New Roman**）**表题**置于表上方居中，表注（**六号宋体**）置于表下方居左。表格中文字统一用**六号宋体或 Time New Roman**。

**表题**：表题中文（**小五号黑体**）、英文（**小五 Time New Roman**）置于表上方居中。

**表头**：表格应有表头，表头中不使用斜线。

示例 1：错误的表头形式

类型 尺寸	A	B	C

示例 2：正确的表头形式

尺寸	类型		
	A	B	C

表头中量和单位的标注形式应为“**量的名称或符号/单位符号**”。（**注意：量的符号要用斜体**）

示例 1：标注形式“量的名称/单位符号”

类型	线密度/(kg·m <sup>-1</sup> )	内圆直径/mm	外圆直径/mm

示例 2：标注形式“量的符号/单位符号”

类型	$\rho$ /(kg·m <sup>-1</sup> )	$d$ /mm	$D$ /mm

表中涉及的单位全部相同的，宜在表的右上方统一标注。

示例：单位统一标注形式

单位：mm			
类型	长度	内圆直径	外圆直径

**表身**：表格中同一量的**有效数位**应一致，如果不能一致，应在表注中说明。注意数字小数点前后 3 位与其他数字之间**留一个字符空格**。表格中如果一个单元格内包含两个数据，其中一个数据应用括号括起来，同时需要在标注中说明。表身中表格单元格内可以使用空白或一字线“—”填充，如果需要区别数据“不适用”和“无法获得”，前者可采用空白单元格，后者采用一字线，并在正文或表注中说明这种区别。单元格内的数值为零时，应填写“0”。表格中上下左右相邻单元格内的文字、数字或符号相同时，采用公用单元格的方式处理，表格采用**居中对齐**格式。

示例：共用单元格

RR	A	B
XX	H1	G1
		G2
	H2	G3
		G4
YY	H3	G5
		G6
	H4	G7
		G8

**表注：**表注应在表格下方缩进两个字，开始标注，并以句号结尾。（表注采用六号宋体）